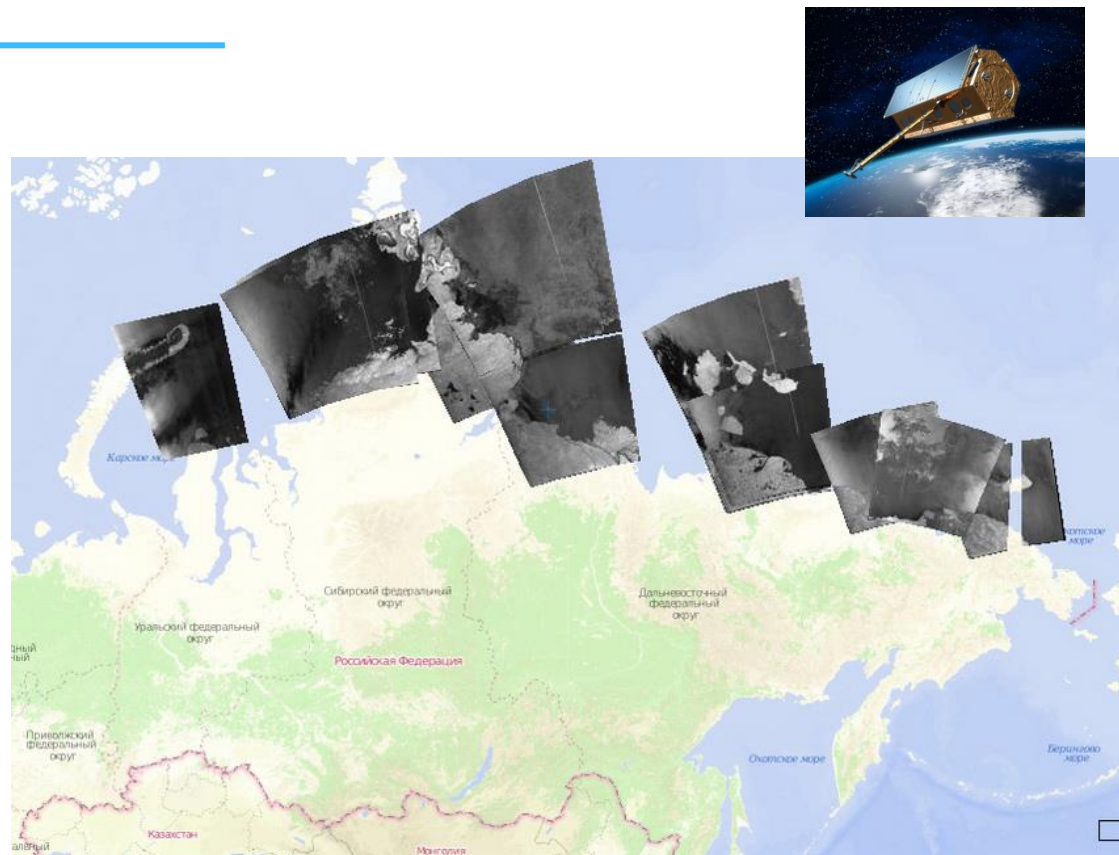




СЕРВИС ОПРЕДЕЛЕНИЯ СУДОВ ПО
РАДИОЛОКАЦИОННЫМ ИЗОБРАЖЕНИЯМ

Сервис определения судов по радиолокационным изображениям

Позволяет автоматически обнаруживать суда, которые отключили передатчики АИС и другие приборы для передачи координат с местоположением судна (например, Inmarsat, Iridium)





Невозможность дистанционно проанализировать трафик в порту/интересующей акватории, т.к. множество судов стоит с выключенными передатчиками АИС

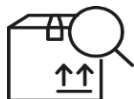


Суда совершают запрещенные маневры (заходы в запретные зоны и др.) с выключенными АИС



Отсутствие универсальной системы для детального определения конкретного судна (данные с АИС)





Анализ загруженности портов и акваторий



Универсальная веб-ГИС для работы с другими данными (данные АИС, космическая съёмка)



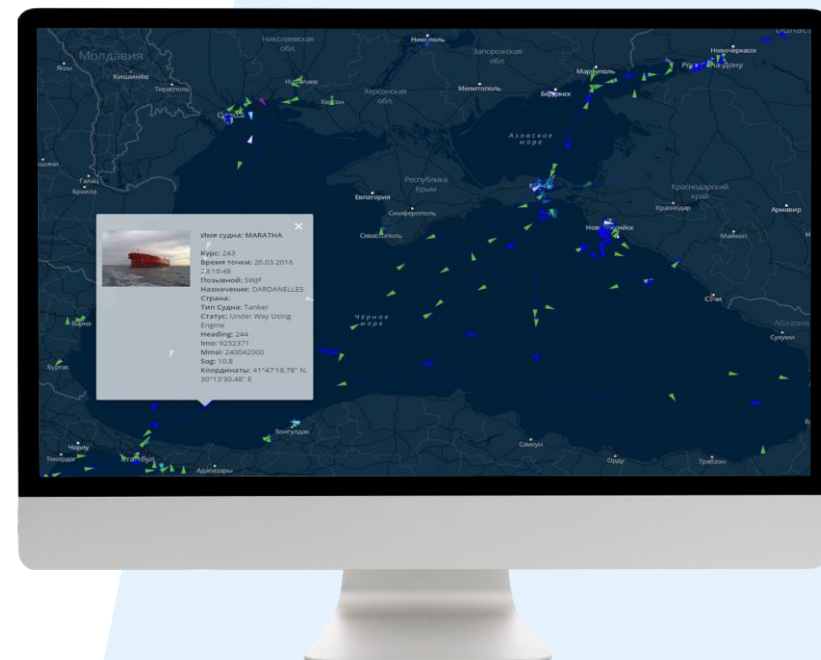
Отчетность при предъявлении претензий



Контроль операторов и капитанов судов



Рапорты об угрозе безопасности судна





Достоверность информации на основе космической съёмки для определения характеристик и координат судов



Оперативность получения данных с помощью сети приёмных станций «СКАНЭКС»



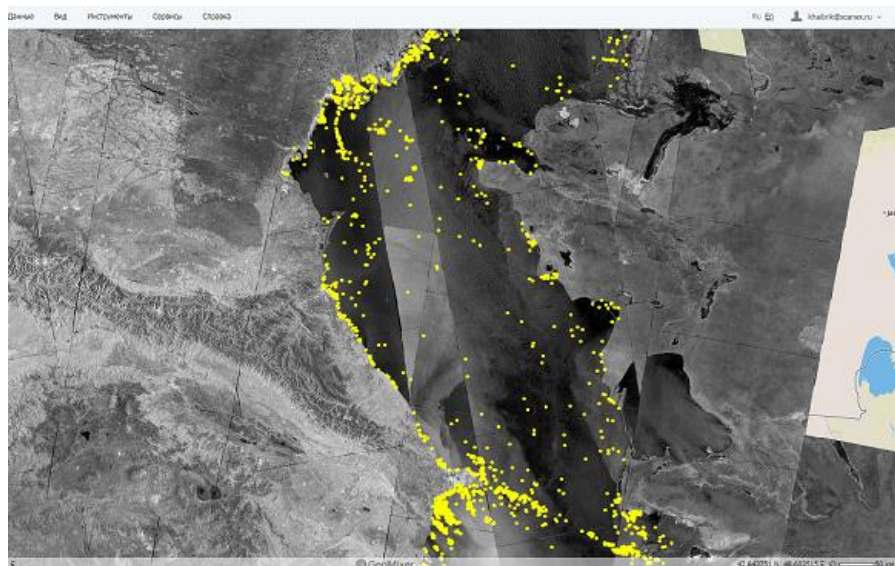
Гибкость в доставке информации через облачную платформу (в виде отчетов или непосредственно в информационную среду заказчика)



Определение судов в полностью автоматическом режиме

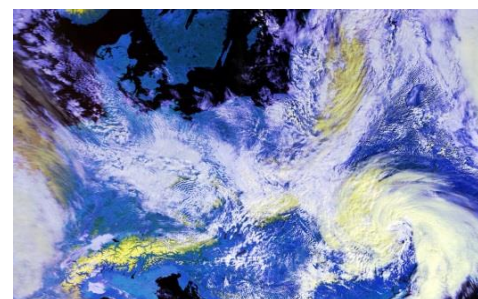
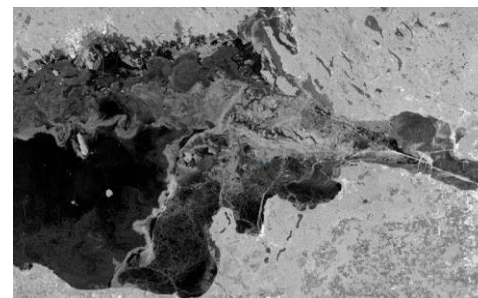
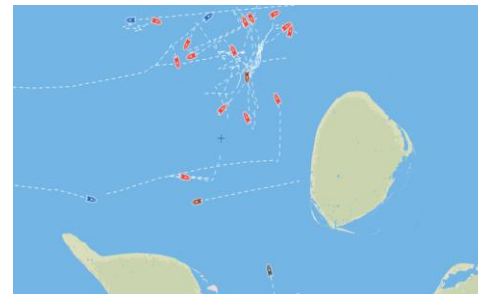


- Определение судов производится в автоматическом режиме посредством встроенного в сервис алгоритма
- В качестве исходного объекта применения сервиса выступают данные с радиолокационного космического изображения (снимка)





1. Мониторинг судов/флота по данным AIS
 - Спутниковые данные AIS
 - Данные AIS от береговых станций
 - Установка береговых станций AIS
2. Мониторинг ледовой обстановки
3. Мониторинг разлива нефтепродуктов
4. Подложка с навигационными картами
5. Гидрометеоусловия и прогноз погоды



ГК «СКАНЭКС»
108811, Москва, Киевское шоссе, стр. 1,
БИЗНЕС-ПАРК «Румянцево», 8 подъезд, 8 этаж, офис 819А.

Тел.: +7 (495) 739-73-85

www.scanex.ru

info@scanex.ru

